



ES017-GIP-URU-03
DONOSTIA-COSTA

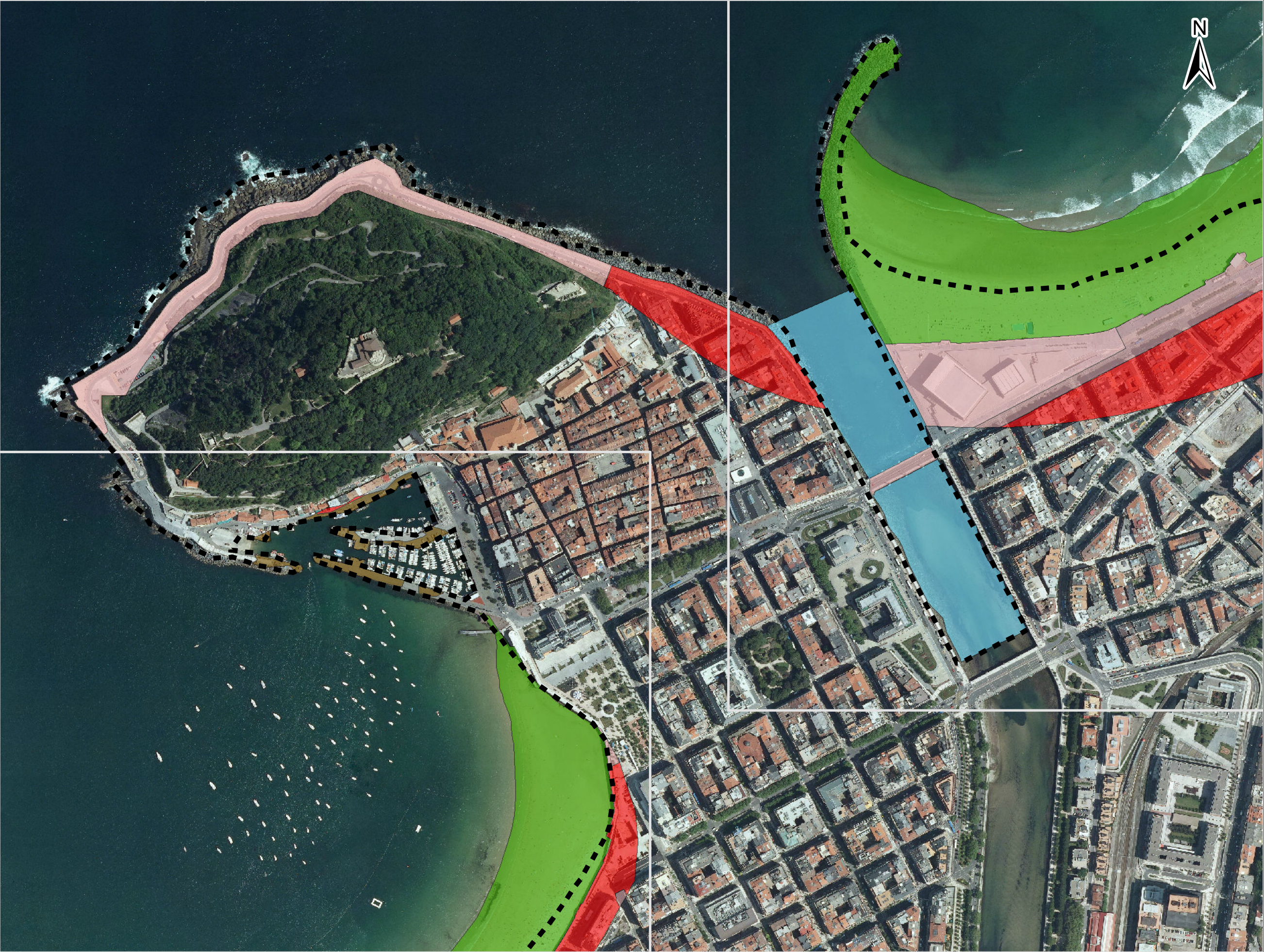
Tipo de actividad económica

- Agrícola-Regadio
- Agrícola-Secano
- Asociado a urbano
- Forestal
- Infraestructuras aeroportuarias
- Infraestructuras: carreteras
- Infraestructuras: comunicaciones
- Infraestructuras: energía
- Infraestructuras: ferrocarriles
- Infraestructuras hidráulico-sanitarias
- Industrial concentrado
- Industrial disperso
- Infraestructuras: residuos
- Infraestructura social
- Masas de agua
- Otras áreas sin riesgo
- Otros usos rurales
- Terciario
- Urbano concentrado
- Urbano disperso

■ ■ ARPSI

DONOSTIA - SAN SEBASTIÁN

MAPA DE RIESGO
ACTIVIDAD ECONÓMICA
T = 100 años

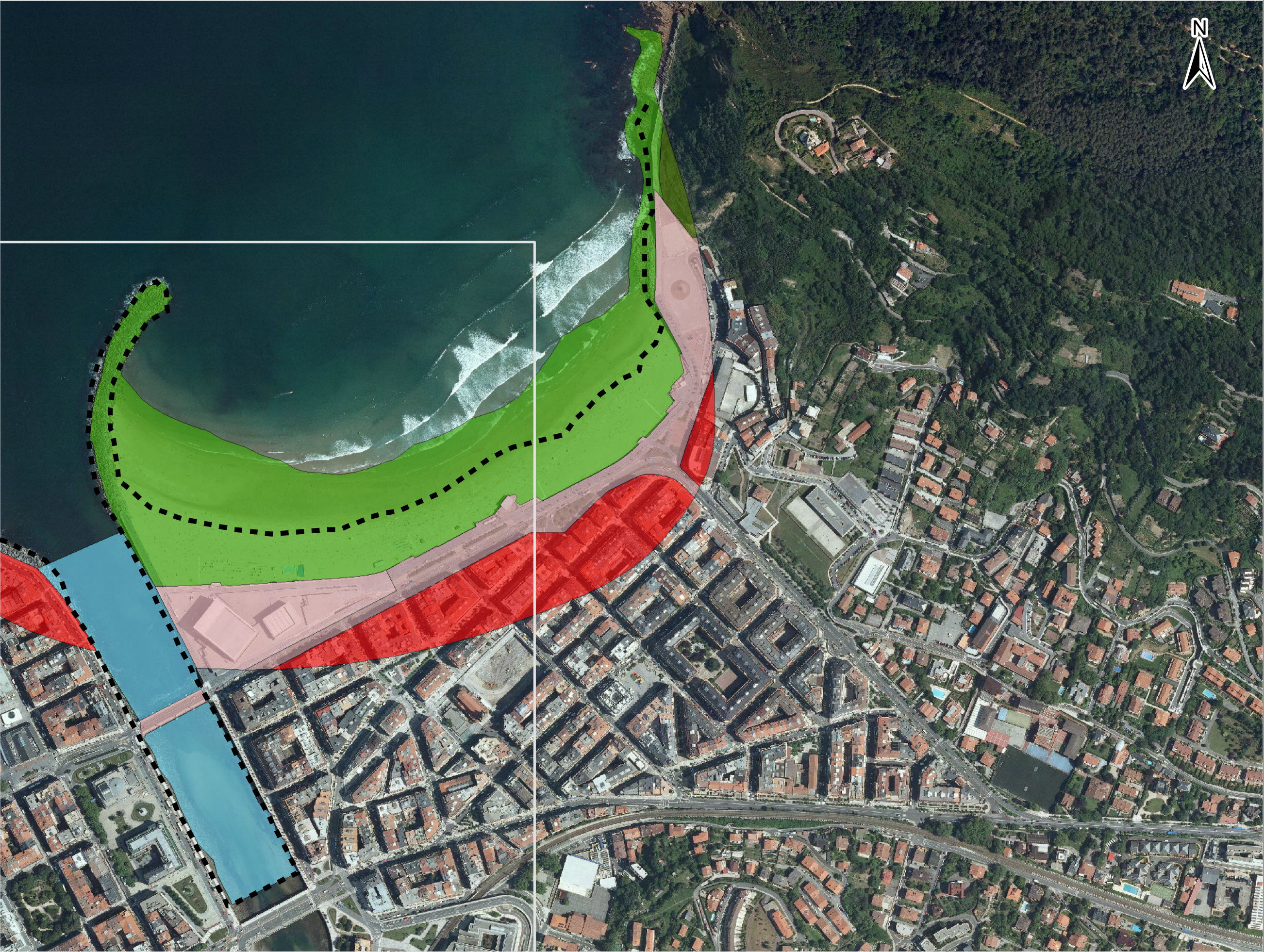


ES017-GIP-URU-03
DONOSTIA-COSTA

Tipo de actividad económica

- Agrícola-Regadio
- Agrícola-Secano
- Asociado a urbano
- Forestal
- Infraestructuras aeroportuarias
- Infraestructuras: carreteras
- Infraestructuras: comunicaciones
- Infraestructuras: energía
- Infraestructuras: ferrocarriles
- Infraestructuras hidráulico-sanitarias
- Industrial concentrado
- Industrial disperso
- Infraestructuras: residuos
- Infraestructura social
- Masas de agua
- Otras áreas sin riesgo
- Otros usos rurales
- Terciario
- Urbano concentrado
- Urbano disperso

■ ■ ARPSI



ES017-GIP-URU-03
DONOSTIA-COSTA

Tipo de actividad económica

- Agrícola-Regadío
- Agrícola-Secano
- Asociado a urbano
- Forestal
- Infraestructuras aeroportuarias
- Infraestructuras: carreteras
- Infraestructuras: comunicaciones
- Infraestructuras: energía
- Infraestructuras: ferrocarriles
- Infraestructuras hidráulico-sanitarias
- Industrial concentrado
- Industrial disperso
- Infraestructuras: residuos
- Infraestructura social
- Masas de agua
- Otras áreas sin riesgo
- Otros usos rurales
- Terciario
- Urbano concentrado
- Urbano disperso

■ ■ ARPSI

 <div>GOBIERNO DE ESPAÑA</div> <div>MINISTERIO DE AGRICULTURA, ALIMENTACIÓN Y MEDIO AMBIENTE</div>	ELABORACIÓN DE LOS MAPAS DE PELIGROSIDAD Y RIESGO REQUERIDOS POR EL REAL DECRETO 903/2010 EN LA COSTA ESPAÑOLA. DEMARCACIÓN HIDROGRÁFICA DEL CANTÁBRICO ORIENTAL	 <div>CONSULTOR</div> <div>Consulnima</div> <div>Consultoría e Ingeniería Ambiental</div>	ESCALA 1:5.000 0 25 50 100 150 200 m Original en A-3	ARPSI ES017-GIP-URU-03		PLANO 3.1.2.7 Hoja 3 de 3	TÍTULO MAPA DE RIESGO ACTIVIDAD ECONÓMICA T = 100 años
				EXPTE. 28-5149	FECHA FEBRERO 2014		